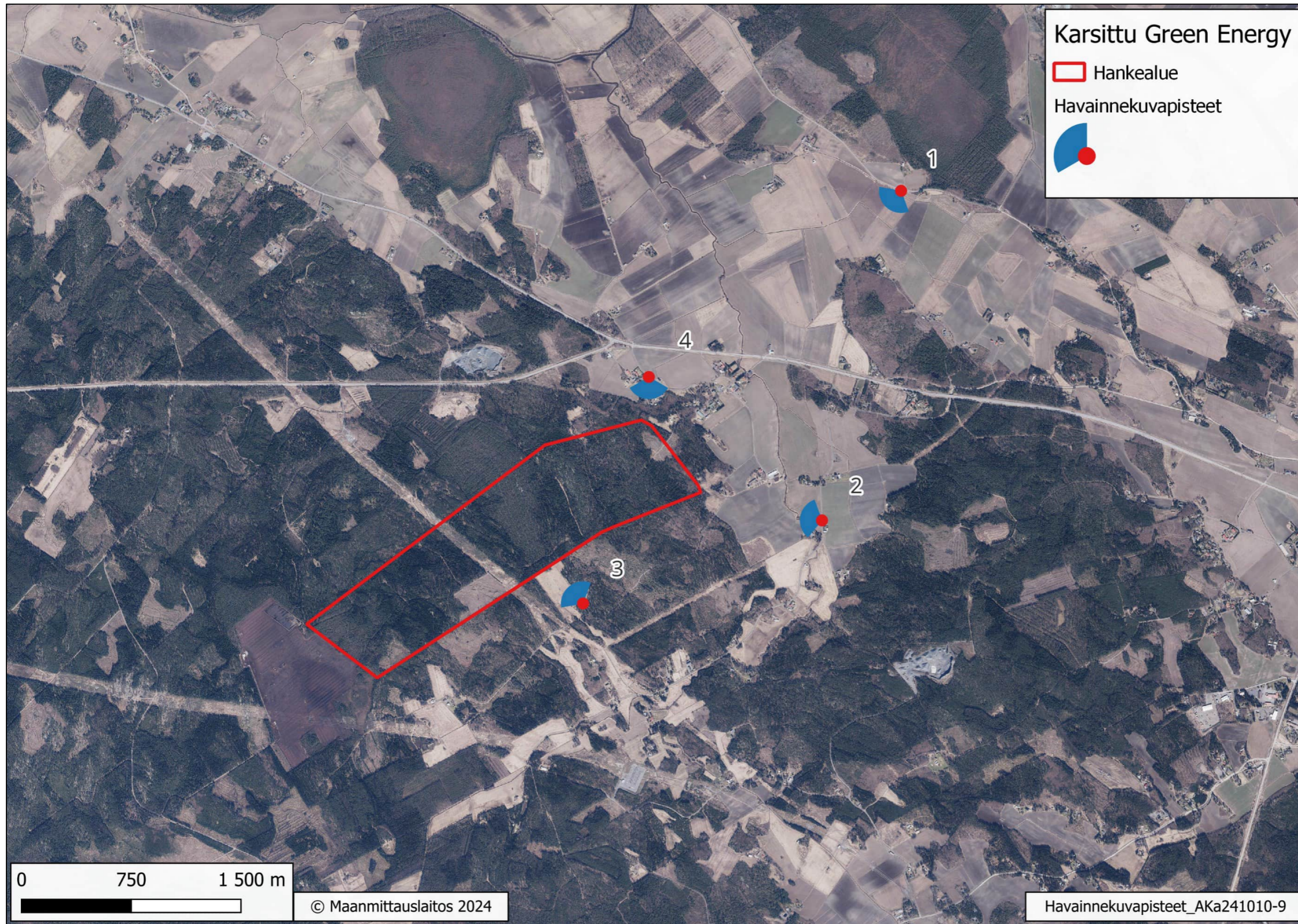


## Karsitun aurinkoenergiaprojektin havainnekuvat

Tässä liitteessä esitetään Karsitun aurinkoenergiaprojektin havainnekuvat tarkemmalla resoluutiolla

**SITOWISE**



Kuva 1.1. Karttaan on merkitty havainnekuvien kuvanottoaikat (kuvauspisteet). Havainnekuvat on otettu hankealueeseen päin.

## Havainnekuvia

Kuvauspiste	Kuvan ottaja	Kuvauspäivämäärä
1. Kauru	Etha Oy	13.9.2024
2. Satula	Etha Oy	13.9.2024
3. Maanittu	Etha Oy	13.9.2024
4. Raijalan kylä	Etha Oy	13.9.2024

## 1. Kauru, VE1



Kuva 1.1. Havainnekuva Kaurusta (VE1). Etäisyys hankealueelle noin 2,3 km. Aurinkopaneelit eivät näy kuvanottopaikalle.



Kuva 1.2. Havainnekuva Kaurusta (VE1). Etäisyys hankealueelle noin 2,3 km. Aurinkopaneelit ovat merkittynä kuvaan vihreinä symboleina maiseman taakse.

## 2. Kauru, VE2



Kuva 2.1. Havainnekuva Kaurusta (VE2). Etäisyys hankealueelle noin 2,3 km. Aurinkopaneelit eivät näy kuvanottopaikalle.



Kuva 2.2. Havainnekuva Kaurusta (VE2). Etäisyys hankealueelle noin 2,3 km. Aurinkopaneelit ovat merkittynä kuvaan vihreinä symboleina maiseman taakse.

## 3. Satula, VE1



Kuva 3.1. Havainnekuva Satulasta (VE1). Etäisyys hankealueelle noin 800 m. Aurinkopaneelit eivät näy kuvanottopaikalle.



Kuva 3.2. Havainnekuva Satulasta (VE1). Etäisyys hankealueelle noin 800 m. Aurinkopaneelit ovat merkittynä kuvaan vihreinä symboleina maiseman taakse.

## 4. Satula, VE2



Kuva 4.1. Havainnekuva Satulasta (VE2). Etäisyys hankealueelle noin 800 m. Aurinkopaneelit eivät näy kuvanottopaikalle.



Kuva 4.2. Havainnekuva Satulasta (VE2). Etäisyys hankealueelle noin 800 m. Aurinkopaneelit ovat merkittynä kuvaan vihreinä symboleina maiseman taakse.

## 5. Maanittu, VE1



Kuva 5.1. Havainnekuva Maanittu peltoalueen takaa (VE1). Etäisyys hankealueelle noin 400 m. Aurinkopaneelit näkyvät maisemassa kohtalaisesti.



Kuva 5.2. Havainnekuva Satulasta Maanittu peltoalueen takaa (VE1). Etäisyys hankealueelle noin 400 m. Aurinkopaneelit ovat merkittynä kuvaan vihreinä symboleina maiseman taakse.





Kuva 5.3. Havainnekuva Satulasta Maanitun peltoalueen takaa (VE1). Aurinkopaneelit näkyvät maisemassa kohtalaisesti. Kuvakulma vastaa kinofilmikoon 50 mm objektiivin kuvakulmaa.

## 6. Maanittu, VE2



Kuva 6.1. Havainnekuva Maanitun pelotalueen takaa (VE2). Etäisyys hankealueelle noin 800 m. Aurinkopaneelit eivät näy kuvanottopaikalle.



Kuva 6.2. Havainnekuva Satulasta Maanitun peltoalueen takaa (VE2). Etäisyys hankealueelle noin 400 m. Aurinkopaneelit ovat merkittynä kuvaan vihreinä symboleina maiseman taakse.

## 7. Raijalan kylä, VE1



Kuva 7.1. Havainnekuva Raijalan kylästä (VE1). Etäisyys hankealueelle noin 300 m. Aurinkopaneelit eivät näy kuvanottopaikalle.



Kuva 7.2. Havainnekuva Raijalan kylästä (VE1). Etäisyys hankealueelle noin 300 m. Aurinkopaneelit ovat merkittynä kuvaan vihreinä symboleina maiseman taakse.

## 8. Raijalan kylä, VE2



Kuva 8.1. Havainnekuva Raijalan kylästä (VE2). Etäisyys hankealueelle noin 300 m. Aurinkopaneelit eivät näy kuvanottopaikalle.



Kuva 8.2. Havainnekuva Raijalan kylästä (VE2). Etäisyys hankealueelle noin 300 m. Aurinkopaneelit ovat merkittynä kuvaan vihreinä symboleina maiseman taakse.