
Huittisten Taraskallion tuulivoimapuiston liito-oravaselvitys 2015



SISÄLLYSLUETTELO

Johdanto	3
Raportista	3
Selvitysalueen yleiskuvaus	3
Työstä vastaavat henkilöt	5
Liito-oravaselvitys	5
Tutkimusmenetelmät	5
Liito-oravan elinpiiristä	5
Liito-orava lainsäädännössä	5
Tulokset ja päätelmät	6
Kirjallisuus	7
Liitteet	8
Liite 1. Liito-oravahavaintojen koordinaatit lisätietoineen	8

Tähän raporttiin suositetaan viittaamaan seuraavasti:

Ahlman, S. 2015: Huittisten Taraskallion tuulivoimapuiston liito-oravaselvitys 2015.

Ahlman Group Oy.

JOHDANTO

Tämä raportti esittelee YIT Rakennus Oy:n Ahlman Group Oy:ltä tilaaman Huittisten Taraskallion liito-oravaselvityksen tulokset, joiden perusteella voidaan arvioida voimaloiden mahdollisia vaikutuksia kyseiselle lajille.

Yhtiö tutkii Etelä-Satakunnassa Huittisissa sijaitsevan Taraskallion alueen soveltumista tuulivoimatuotantoon. Tuulivoimapuisto koostuu tuulivoimaloista perustuksineen, niitä yhdistävistä maakaapeleista, kantaverkkoon liittymisasemasta sekä tuulivoimaloita yhdistävistä teistä. Hankkeeseen ei sovelleta YVA-lain (486/1994, muutettu 458/2006) mukaista ympäristövaikutusten arviointimenettelyä.

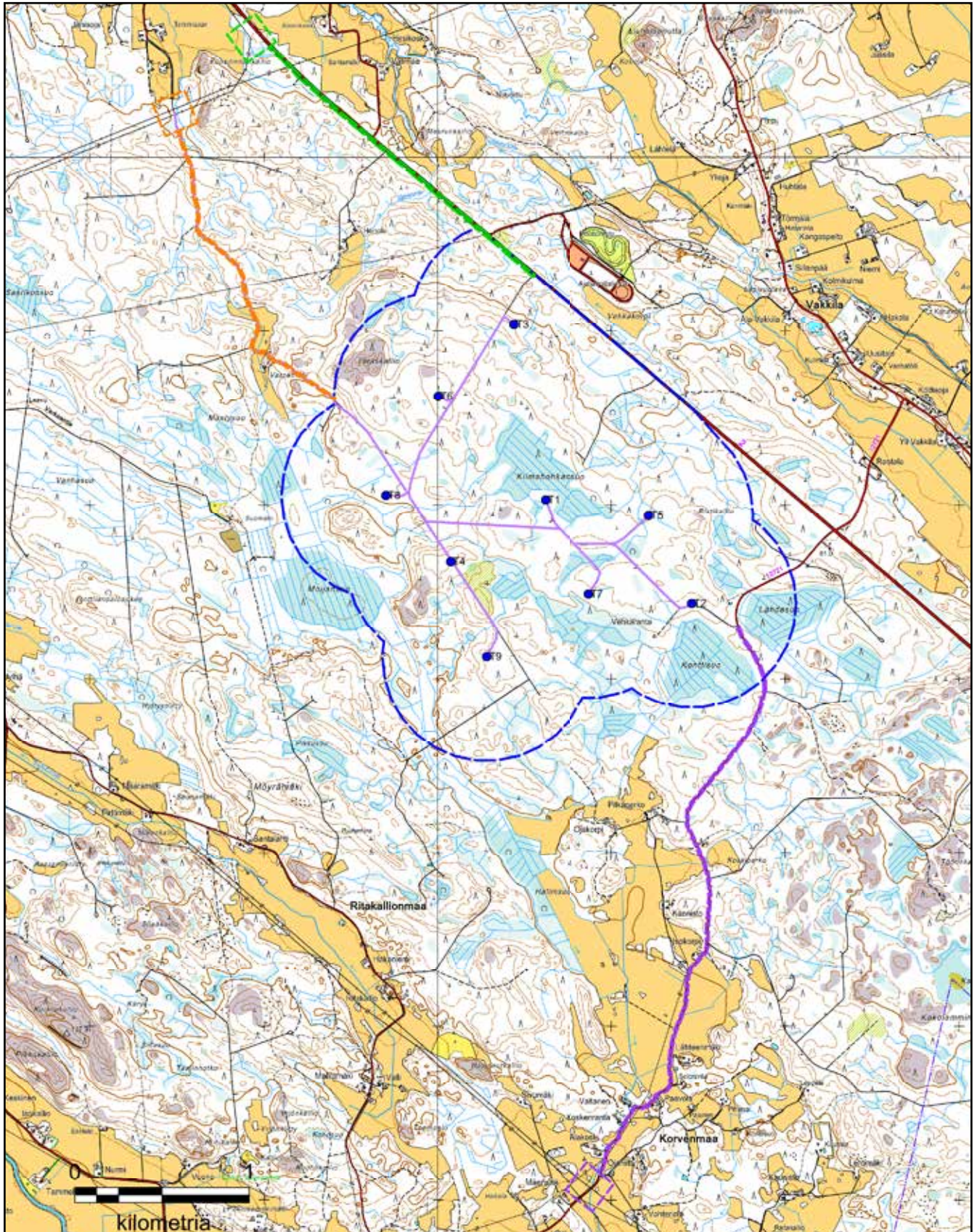
RAPORTISTA

Tässä raportissa esitetään maaliskuun lopun ja huhtikuun puolivälin välisenä aikana toteutetun liito-oravaselvityksen tulokset. Raportti käsittää yleis- ja pohjatietojen lisäksi kuvaukset tutkimusmenetelmistä sekä inventointien tulokset ja maankäyttösuositukset.



SELVITYSALUEEN YLEISKUVAUS

Taraskallion tuulivoimapuisto sijaitsee Huittisten keskustan kaakkoispuolella noin 5,5 kilometrin etäisyydellä, Helsingintien (VT2) välittömässä läheisyydessä. Tutkimusalue on 568 hehtaarin laajuinen kokonaisuus (kuva 1), joka on hakkuualojen ja taimikoiden pirstoma talousmetsäalue. Alueella on säilynyt melko paljon iäkkäitä kuusimetsiä, ja mäntyvaltaiset kankaat ovat pinta-alallisesti pienempiä. Tutkimusrajauksella on myös ojitettuja rämeitä ja hyvin pienialaisia luonnontilaisia tai luonnontilaisen kaltaisia soita. Vesistöjä ei ole lainkaan, mutta länsipuolella noin kahden kilometrin etäisyydellä virtaa Loimijoki, joka laskee Huittisten keskustan luoteispuolella Kokemäenjokeen.



Kuva 1. Taraskallion tutkimusalue (sininen katkoviiva), alustavat turbiinipaikat (siniset pallot) sekä sähkönsiirtolinjojen vaihtoehdot (violetti, oranssi ja vihreä katkoviiva).

TYÖSTÄ VASTAAVAT HENKILÖT

Huittisten Taraskallion liito-oravaselvityksestä maastotöistä vastasi luontokartoittaja ja biologi (FM) Hanna Tuominen. Raportin laati luontokartoittaja Santtu Ahlman.

LIITO-ORAVASELVITYS

TUTKIMUSMENETELMÄT

Taraskallion tuulivoimapuiston alue ja suunnitellut sähkönsiirtoreitit kierrettiin huolella läpi 27.3., 31.3., 1.4., 2.4., 8.4., 20.4. ja 29.4., jolloin etsittiin liito-oravien jätöksiä puiden runkojen tyviltä. Inventoinnit tehtiin ajankohtana, jolloin lumet olivat sulaneet käytännössä kokonaan pois. Näin ollen mahdollisten jätöksien löytämiseen oli erinomaiset edellytykset. Alueelta tutkittiin kaikkien järeähköjen leppien, raitojen, haapojen ja kuusten tyvet.

LIITO-ORAVAN ELINPIIRISTÄ

Liito-orava asettuu mieluiten kuusivaltaiseen metsään, jossa on riittävästi lehtipuita seassa. Kesällä se syö pääosin lehtipuiden lehtiä, suosituimpia ovat koivut, lepät ja haapa. Syksyllä ravinto koostuu lähinnä havupuiden silmuista sekä koivun ja lepän norkoista. Vastaavaan ravintoon se turvautuu myös talvella. Monipuoliset ravintovaatimukset määräävät lajin elinympäristön sijoittumista. Lisäksi sopivia pesäpaikkoja – kuten vanhoja tikankoloja tai risupesiiä – täytyy olla riittävästi tarjolla.

Liito-oravien reviirit ovat varsin laajoja, erityisesti koirailta, joiden elinpiirin keskimääräinen pinta-ala on noin 60 hehtaaria. Naaraalla on huomattavasti pienempi reviiri, vain noin kahdeksan hehtaaria. Molemmat sukupuolet käyttävät useita eri koloja, ja niiden reviireillä on tärkeitä ydinalueita.

Aikuiset yksilöt ovat varsin paikkauskollisia ja liikkuvat vain pakon edessä uusille alueille. Nuoret yksilöt sen sijaan levittäytyvät uusille alueille säännöllisesti (dispersaali). Levittäytymisen vuoksi elinvoimaisen reviirin on oltava yhteydessä laajempiin metsäalueisiin niin sanottujen ekologisten käytävien kautta. Mikäli metsät ovat eristäytyneitä saarekkeita, ei liito-oravilla ole edellytyksiä elinvoimaisiin pesimäkantoihin. Lisääntymismetsien välillä tulisi olla vähintään kymmenen metriä korkeaa puustoa, mieluummin vielä korkeampaa. Hakkuuaukot ja taimikot eivät ole liito-oravalle kelpollisia liikkumisreittejä.

LIITO-ORAVA LAINSÄÄDÄNNÖSSÄ

Liito-orava kuuluu EU:n luontodirektiivin liitteen IV(a) mukaisiin lajeihin, joihin kuuluvien yksilöiden luonnossa selvästi havaittavien lisääntymis- ja levähdyspaikkojen hävittäminen ja heikentäminen on uuden luonnonsuojelulain (49 §) mukaisesti kielletty.

TULOKSET JA PÄÄTELMÄT

Maastotöiden aikana tutkimusalueelta löydettiin neljä eri reviiriä, jotka olivat asuttuja. Yksi reviiri sijaitsee alueen pohjoisosassa valtatie lähellä (kuva 2). Elinpiiriltä löydettiin papanoita kymmenen puun juurelta (liite 1). Kuvion länsipuolella on toinen reviiri, josta löydettiin papanoita 48 puun tyveltä. Lisäksi Taraskallion eteläpuolella on asuttu reviiri, jossa tehtiin papanahavainnoja yhteensä 20 puun tyveltä. Vehkarannan länsipuolella sijaitsee myös elinpiiri, joka saattaa koskea kahta paria, mutta se on kuitenkin rajattu yhdeksi kokonaisuudeksi. Papanoita löydettiin 44 puun juurelta. Alueella on myös kaksi kolopuuta, joista toinen on tulkittu pesäksi.

Yhdellekään reviirille ei voida esittää erityisiä kulkureittisuosituksia, sillä ne ovat yhteydessä muihin metsäalueisiin. Mikäli hakkuita tehdään lähitöillä, tulee niissä huomioida liito-oravien vaatimat puustoiset kulkureitit. Taraskallion eteläpuolen reviirin läheisyyteen suositetaan jätettävään koskemattomia metsälohkoja, sillä ne ovat lajille soveliaita elinympäristöjä (kuva 2).

Kaikki neljä kohdetta ovat luonnonsuojelulain 49 §:n mukaisia lisääntymis- ja levähdyspaikkoja, joiden hävittäminen ja heikentäminen on kielletty. Tutkimuksen perusteella turbiinia numero 2 suositetaan siirrettävän hieman lounaaseen ja turbiinia nro 7 hieman itään.

Kuva 2. Liito-oravien reviirit (punaiset rajaukset) sekä alueet, jotka suositetaan säilytettävään, sillä ne ovat lajille soveliaita elinympäristöjä (vihreät rajaukset).



KIRJALLISUUS

Jakobsson, N. (toim.) 2008:

Ympäristön- ja luonnonsuojelu 2008. Lakikokoelmat. Edita Publishing Oy. Helsinki.

Jokinen, A., Nygren, N., Haila, Y. & Schrader, M. 2007:

Yhteiselo liito-oravan kanssa. Liito-oravan suojelun ja kasvavan kaupunkiseudun maankäytön tarpeiden yhteensovittaminen. Suomen ympäristö 20/2007. Pirkanmaan ympäristökeskus.

Pöntinen, B. 2001:

Liito-orava, Flygekorren. Omakustanne. Kirjapaino Stencca. Vaasa.

Rassi, P., Hyvärinen, E., Juslén, A. & Mannerkoski, I. (toim.) 2010:

Suomen lajien uhanalaisuus – Punainen kirja.

Ympäristöministeriö ja Suomen ympäristökeskus, Helsinki.

Sierla, L., Lammi, E., Mannila, J. & Nironen, M. 2004:

Direktiivilajien huomioon ottaminen suunnittelussa.

Suomen Ympäristö 742. Ympäristöministeriö.

Söderman, T. 2003:

Luontoselvitykset ja luontovaikutusten arviointi – kaavoituksessa, YVA-menettelyssä ja Natura-arvioinnissa. Ympäristöopas 109. Suomen ympäristökeskus. Helsinki.

Ympäristöministeriö a) luontodirektiivin II, IV ja V -liitteiden lajit

<http://www.ymparisto.fi/default.asp?node=9045&lan=fi#a7>.

Ympäristöministeriö 2001:

Liito-oravan (*Pteromys volans*) biologia ja suojelu Suomessa.

Suomen ympäristö 459. Oy Edita Ab. Helsinki.

Ympäristöministeriö 2005:

Liito-oravan huomioon ottaminen kaavoituksessa. Moniste 16 s.

LIITE 1. Liito-oravahavaintojen koordinaatit (ETRS-TM35FIN) lisätietoineen.

GRID N / lat	E / lon	N / E	Paikka	Havainto	Papanoita	Puulaji	Lisätiedot	Pvm	Havainnoitsija
6784230	271698	6 784 230 271 698	Mojjansuo	Liito-orava	100	Kuusi		31.3.2015	Hanna Tuominen
6784197	271722	6 784 197 271 722	Mojjansuo	Liito-orava	10	Kuusi		31.3.2015	Hanna Tuominen
6784248	271713	6 784 248 271 713	Mojjansuo	Liito-orava	10	Haapa		31.3.2015	Hanna Tuominen
6784260	271733	6 784 260 271 733	Mojjansuo	Liito-orava	30	Haapa		31.3.2015	Hanna Tuominen
6784224	271737	6 784 224 271 737	Mojjansuo	Liito-orava	30	Haapa		31.3.2015	Hanna Tuominen
6784230	271730	6 784 230 271 730	Mojjansuo	Liito-orava	300	Kuusi		31.3.2015	Hanna Tuominen
6784200	271689	6 784 200 271 689	Mojjansuo	Liito-orava	3	Kuusi		31.3.2015	Hanna Tuominen
6784176	271785	6 784 176 271 785	Mojjansuo	Liito-orava	5	Haapa		31.3.2015	Hanna Tuominen
6784218	271815	6 784 218 271 815	Mojjansuo	Liito-orava	350	Haapa		31.3.2015	Hanna Tuominen
6784214	271814	6 784 214 271 814	Mojjansuo	Liito-orava	150	Haapa		31.3.2015	Hanna Tuominen
6784247	271764	6 784 247 271 764	Mojjansuo	Liito-orava	10	Koivu		31.3.2015	Hanna Tuominen
6784235	271807	6 784 235 271 807	Mojjansuo	Liito-orava	10	Haapa		31.3.2015	Hanna Tuominen
6784236	271811	6 784 236 271 811	Mojjansuo	Liito-orava	3	Haapa		31.3.2015	Hanna Tuominen
6784243	271817	6 784 243 271 817	Mojjansuo	Liito-orava	50	Kuusi		31.3.2015	Hanna Tuominen
6784191	271832	6 784 191 271 832	Mojjansuo	Liito-orava	1	Haapa		31.3.2015	Hanna Tuominen
6784161	271836	6 784 161 271 836	Mojjansuo	Liito-orava	1	Haapa		31.3.2015	Hanna Tuominen
6784141	271861	6 784 141 271 861	Mojjansuo	Liito-orava	1	Haapa		31.3.2015	Hanna Tuominen
6784259	271898	6 784 259 271 898	Mojjansuo	Liito-orava	1	Haapa		31.3.2015	Hanna Tuominen
6784274	271950	6 784 274 271 950	Mojjansuo	Liito-orava	10	Haapa		31.3.2015	Hanna Tuominen
6784226	272025	6 784 226 272 025	Mojjansuo	Liito-orava	3	Haapa		31.3.2015	Hanna Tuominen
6783339	272829	6 783 339 272 829	Vehkaranta	Liito-orava	1	Kuusi		1.4.2015	Hanna Tuominen
6783355	272818	6 783 355 272 818	Vehkaranta	Liito-orava	3	Haapa		1.4.2015	Hanna Tuominen
6783330	272848	6 783 330 272 848	Vehkaranta	Liito-orava	10	Kuusi		1.4.2015	Hanna Tuominen
6783336	272851	6 783 336 272 851	Vehkaranta	Liito-orava	5	Kuusi		1.4.2015	Hanna Tuominen
6783336	272860	6 783 336 272 860	Vehkaranta	Liito-orava	60	Kuusi		1.4.2015	Hanna Tuominen
6783334	272861	6 783 334 272 861	Vehkaranta	Liito-orava	10	Koivu		1.4.2015	Hanna Tuominen
6783349	272878	6 783 349 272 878	Vehkaranta	Liito-orava	30	Kuusi		1.4.2015	Hanna Tuominen
6783351	272898	6 783 351 272 898	Vehkaranta	Liito-orava	20	Kuusi		1.4.2015	Hanna Tuominen
6783354	272905	6 783 354 272 905	Vehkaranta	Liito-orava	1 500	Haapa	Kolopuu	1.4.2015	Hanna Tuominen
6783351	272908	6 783 351 272 908	Vehkaranta	Liito-orava	1	Haapa		1.4.2015	Hanna Tuominen
6783360	272916	6 783 360 272 916	Vehkaranta	Liito-orava	3	Haapa		1.4.2015	Hanna Tuominen
6783352	272921	6 783 352 272 921	Vehkaranta	Liito-orava	150	Haapa		1.4.2015	Hanna Tuominen
6783316	272961	6 783 316 272 961	Vehkaranta	Liito-orava	80	Kuusi		1.4.2015	Hanna Tuominen
6783305	272965	6 783 305 272 965	Vehkaranta	Liito-orava	10	Kuusi		1.4.2015	Hanna Tuominen
6783311	272959	6 783 311 272 959	Vehkaranta	Liito-orava	10	Koivu		1.4.2015	Hanna Tuominen
6783314	272940	6 783 314 272 940	Vehkaranta	Liito-orava	550	Kuusi		1.4.2015	Hanna Tuominen
6783317	272937	6 783 317 272 937	Vehkaranta	Liito-orava	250	Kuusi		1.4.2015	Hanna Tuominen
6783320	272937	6 783 320 272 937	Vehkaranta	Liito-orava	20	Kuusi		1.4.2015	Hanna Tuominen
6783312	272984	6 783 312 272 984	Vehkaranta	Liito-orava	1	Kuusi		1.4.2015	Hanna Tuominen
6783306	272985	6 783 306 272 985	Vehkaranta	Liito-orava	60	Kuusi		1.4.2015	Hanna Tuominen
6783302	273004	6 783 302 273 004	Vehkaranta	Liito-orava	1	Kuusi		1.4.2015	Hanna Tuominen
6783303	272966	6 783 303 272 966	Vehkaranta	Liito-orava	1	Koivu		1.4.2015	Hanna Tuominen
6783442	272849	6 783 442 272 849	Vehkaranta	Liito-orava	1	Haapa		1.4.2015	Hanna Tuominen

GRID N / lat	E / lon	N / E	Paikka	Havainto	Papanoita	Puulaji	Lisätiedot	Pvm	Havainnoitsija
6783442	272850	6 783 442 272 850	Vehkaranta	Liito-orava	3	Haapa		1.4.2015	Hanna Tuominen
6783534	272844	6 783 534 272 844	Vehkaranta	Liito-orava	150	Haapa	Kolopuu	1.4.2015	Hanna Tuominen
6783540	272894	6 783 540 272 894	Vehkaranta	Liito-orava	1	Kuusi		1.4.2015	Hanna Tuominen
6783552	272832	6 783 552 272 832	Vehkaranta	Liito-orava	3 000	Haapa		1.4.2015	Hanna Tuominen
6783629	272834	6 783 629 272 834	Vehkaranta	Liito-orava	10	Haapa		1.4.2015	Hanna Tuominen
6783592	272743	6 783 592 272 743	Vehkaranta	Liito-orava	1	Haapa		1.4.2015	Hanna Tuominen
6783651	272737	6 783 651 272 737	Vehkaranta	Liito-orava	150	Kuusi		1.4.2015	Hanna Tuominen
6783390	272813	6 783 390 272 813	Vehkaranta	Liito-orava	120	Haapa		1.4.2015	Hanna Tuominen
6783375	272816	6 783 375 272 816	Vehkaranta	Liito-orava	20	Kuusi		1.4.2015	Hanna Tuominen
6783357	272744	6 783 357 272 744	Vehkaranta	Liito-orava	30	Kuusi		1.4.2015	Hanna Tuominen
6783399	272552	6 783 399 272 552	Vehkaranta	Liito-orava	1	Haapa		1.4.2015	Hanna Tuominen
6783392	272557	6 783 392 272 557	Vehkaranta	Liito-orava	10	Haapa		1.4.2015	Hanna Tuominen
6783396	272577	6 783 396 272 577	Vehkaranta	Liito-orava	1	Kuusi		1.4.2015	Hanna Tuominen
6783396	272589	6 783 396 272 589	Vehkaranta	Liito-orava	600	Kuusi		1.4.2015	Hanna Tuominen
6783386	272592	6 783 386 272 592	Vehkaranta	Liito-orava	50	Kuusi		1.4.2015	Hanna Tuominen
6783433	272583	6 783 433 272 583	Vehkaranta	Liito-orava	5	Kuusi		1.4.2015	Hanna Tuominen
6783416	272594	6 783 416 272 594	Vehkaranta	Liito-orava	3	Kuusi		1.4.2015	Hanna Tuominen
6783437	272648	6 783 437 272 648	Vehkaranta	Liito-orava	50	Kuusi		1.4.2015	Hanna Tuominen
6783423	272660	6 783 423 272 660	Vehkaranta	Liito-orava	1	Kuusi		1.4.2015	Hanna Tuominen
6783378	272670	6 783 378 272 670	Vehkaranta	Liito-orava	300	Kuusi		1.4.2015	Hanna Tuominen
6783444	272638	6 783 444 272 638	Vehkaranta	Liito-orava	5	Haapa		1.4.2015	Hanna Tuominen
6784721	272168	6 784 721 272 168	Kiimahohkansuo	Liito-orava	20	Haapa		9.4.2015	Hanna Tuominen
6784710	272171	6 784 710 272 171	Kiimahohkansuo	Liito-orava	100	Haapa		9.4.2015	Hanna Tuominen
6784708	272179	6 784 708 272 179	Kiimahohkansuo	Liito-orava	1	Kuusi		9.4.2015	Hanna Tuominen
6784704	272160	6 784 704 272 160	Kiimahohkansuo	Liito-orava	700	Haapa		9.4.2015	Hanna Tuominen
6784699	272161	6 784 699 272 161	Kiimahohkansuo	Liito-orava	15	Haapa		9.4.2015	Hanna Tuominen
6784683	272147	6 784 683 272 147	Kiimahohkansuo	Liito-orava	1	Haapa		9.4.2015	Hanna Tuominen
6784667	272149	6 784 667 272 149	Kiimahohkansuo	Liito-orava	1	Haapa		9.4.2015	Hanna Tuominen
6784651	272134	6 784 651 272 134	Kiimahohkansuo	Liito-orava	130	Haapa		9.4.2015	Hanna Tuominen
6784642	272118	6 784 642 272 118	Kiimahohkansuo	Liito-orava	50	Haapa		9.4.2015	Hanna Tuominen
6784629	272156	6 784 629 272 156	Kiimahohkansuo	Liito-orava	300	Haapa		9.4.2015	Hanna Tuominen
6784600	272152	6 784 600 272 152	Kiimahohkansuo	Liito-orava	5	Haapa		9.4.2015	Hanna Tuominen
6784601	271192	6 784 601 271 192	Kiimahohkansuo	Liito-orava	10	Haapa		9.4.2015	Hanna Tuominen
6784580	272188	6 784 580 272 188	Kiimahohkansuo	Liito-orava	90	Haapa		9.4.2015	Hanna Tuominen
6784457	272396	6 784 457 272 396	Kiimahohkansuo	Liito-orava	50	Kuusi		9.4.2015	Hanna Tuominen
6784471	272382	6 784 471 272 382	Kiimahohkansuo	Liito-orava	1	Kuusi		9.4.2015	Hanna Tuominen
6784485	272352	6 784 485 272 352	Kiimahohkansuo	Liito-orava	20	Kuusi		9.4.2015	Hanna Tuominen
6784486	272355	6 784 486 272 355	Kiimahohkansuo	Liito-orava	350	Kuusi		9.4.2015	Hanna Tuominen
6784494	272362	6 784 494 272 362	Kiimahohkansuo	Liito-orava	15	Kuusi		9.4.2015	Hanna Tuominen
6784479	272386	6 784 479 272 386	Kiimahohkansuo	Liito-orava	25	Kuusi		9.4.2015	Hanna Tuominen
6784485	272390	6 784 485 272 390	Kiimahohkansuo	Liito-orava	1	Haapa		9.4.2015	Hanna Tuominen
6784605	272304	6 784 605 272 304	Kiimahohkansuo	Liito-orava	10	Haapa		9.4.2015	Hanna Tuominen
6784643	272278	6 784 643 272 278	Kiimahohkansuo	Liito-orava	10	Haapa		9.4.2015	Hanna Tuominen

GRID N / lat	E / lon	N / E	Paikka	Havainto	Papanoita	Puulaji	Lisätiedot	Pvm	Havainnoitsija
6784691	272242	6 784 691 272 242	Kiimahohkansuo	Liito-orava	400	Haapa		9.4.2015	Hanna Tuominen
6784698	272234	6 784 698 272 234	Kiimahohkansuo	Liito-orava	100	Koivu		9.4.2015	Hanna Tuominen
6784718	272206	6 784 718 272 206	Kiimahohkansuo	Liito-orava	5	Kuusi		9.4.2015	Hanna Tuominen
6784725	272190	6 784 725 272 190	Kiimahohkansuo	Liito-orava	80	Kuusi		9.4.2015	Hanna Tuominen
6784734	272187	6 784 734 272 187	Kiimahohkansuo	Liito-orava	30	Haapa		9.4.2015	Hanna Tuominen
6784654	272171	6 784 654 272 171	Kiimahohkansuo	Liito-orava	30	Haapa		9.4.2015	Hanna Tuominen
6784673	272084	6 784 673 272 084	Kiimahohkansuo	Liito-orava	10	Haapa		9.4.2015	Hanna Tuominen
6784677	272083	6 784 677 272 083	Kiimahohkansuo	Liito-orava	5	Haapa		9.4.2015	Hanna Tuominen
6784684	272091	6 784 684 272 091	Kiimahohkansuo	Liito-orava	10	Haapa		9.4.2015	Hanna Tuominen
6784889	272260	6 784 889 272 260	Kiimahohkansuo	Liito-orava	15	Haapa		9.4.2015	Hanna Tuominen
6784657	272101	6 784 657 272 101	Kiimahohkansuo	Liito-orava	5	Haapa		9.4.2015	Hanna Tuominen
6784639	272094	6 784 639 272 094	Kiimahohkansuo	Liito-orava	3	Haapa		9.4.2015	Hanna Tuominen
6784631	272094	6 784 631 272 094	Kiimahohkansuo	Liito-orava	40	Haapa		9.4.2015	Hanna Tuominen
6785048	271996	6 785 048 271 996	Taraskallio	Liito-orava	800	Haapa		9.4.2015	Hanna Tuominen
6785037	271997	6 785 037 271 997	Taraskallio	Liito-orava	60	Kuusi		9.4.2015	Hanna Tuominen
6785017	272017	6 785 017 272 017	Taraskallio	Liito-orava	100	Kuusi		9.4.2015	Hanna Tuominen
6784999	272037	6 784 999 272 037	Taraskallio	Liito-orava	10	Kuusi		9.4.2015	Hanna Tuominen
6784988	272042	6 784 988 272 042	Taraskallio	Liito-orava	1 500	Haapa		9.4.2015	Hanna Tuominen
6784995	272066	6 784 995 272 066	Taraskallio	Liito-orava	1 300	Haapa		9.4.2015	Hanna Tuominen
6784996	272073	6 784 996 272 073	Taraskallio	Liito-orava	60	Haapa		9.4.2015	Hanna Tuominen
6784991	272075	6 784 991 272 075	Taraskallio	Liito-orava	250	Haapa		9.4.2015	Hanna Tuominen
6785119	272036	6 785 119 272 036	Taraskallio	Liito-orava	5	Haapa		9.4.2015	Hanna Tuominen
6785086	272050	6 785 086 272 050	Taraskallio	Liito-orava	100	Haapa		9.4.2015	Hanna Tuominen
6785076	272061	6 785 076 272 061	Taraskallio	Liito-orava	100	Haapa		9.4.2015	Hanna Tuominen
6785024	272109	6 785 024 272 109	Taraskallio	Liito-orava	3	Kuusi		9.4.2015	Hanna Tuominen
6785030	272104	6 785 030 272 104	Taraskallio	Liito-orava	60	Kuusi		9.4.2015	Hanna Tuominen
6785015	272673	6 785 015 272 673	Vehkakorpi	Liito-orava	20	Kuusi		9.4.2015	Hanna Tuominen
6785007	272681	6 785 007 272 681	Vehkakorpi	Liito-orava	3	Kuusi		9.4.2015	Hanna Tuominen
6784964	272697	6 784 964 272 697	Vehkakorpi	Liito-orava	60	Haapa		9.4.2015	Hanna Tuominen
6784852	272764	6 784 852 272 764	Vehkakorpi	Liito-orava	1	Kuusi		9.4.2015	Hanna Tuominen
6784997	272525	6 784 997 272 525	Vehkakorpi	Liito-orava	20	Haapa		9.4.2015	Hanna Tuominen
6785002	272530	6 785 002 272 530	Vehkakorpi	Liito-orava	1	Haapa		9.4.2015	Hanna Tuominen
6785013	272467	6 785 013 272 467	Vehkakorpi	Liito-orava	3	Haapa		9.4.2015	Hanna Tuominen
6785106	272484	6 785 106 272 484	Vehkakorpi	Liito-orava	50	Kuusi		9.4.2015	Hanna Tuominen
6785126	272462	6 785 126 272 462	Vehkakorpi	Liito-orava	3	Kuusi		9.4.2015	Hanna Tuominen
6785136	272448	6 785 136 272 448	Vehkakorpi	Liito-orava	3	Kuusi		9.4.2015	Hanna Tuominen

